

# Koncert Plenerowy z cyklu Muzyka nad Stawami

niedziela 23 czerwca 2019 godz. 16.00

Amfiteatr nad Stawami w Oleśnicy

C.M. Weber - Country Dance

A. Vivaldi - Koncert a-moll cz.I

A. Dvorak - Humoreska

N. Paganini - Temat z Tańca czarownic

J. Brahms - Walc

J.F. Haendel - Chór z Judy Machabeusza

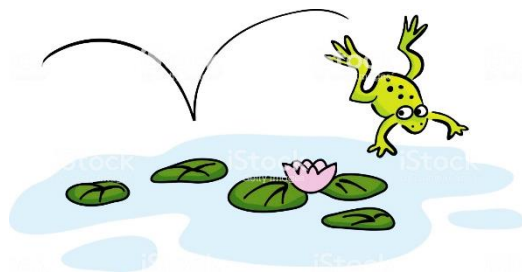
S. Suzuki - Andantino

T.H. Bayly - Long, long ago

S. Suzuki - Allegro

Go tell Aunt Rhody (Zabawki)

Wyszły w pole



dodatkowe:

K. Jenkins - Palladio, A. Piazzola - Libertango

Queen F. Mercury - We will rock you

Queen F. Mercury - We are the Champions

K.K. Blackwell - Midnight song

K. Badelt - The Black pearl

H. Arlen - Kraina Ozz Over the rainbow

H. Butterworth - Dille Dance

J. Dodd - Marsz Mickey Mouse

K.K. Blackwell - Patrick's Reel

Stary Donald

Kanon Zegary

A. Hall - Kapusta (Piosenka Kowbojska)

Na zielonej łące



Strojenie instrumentów od 15.35

Ubiór elegancki, letni